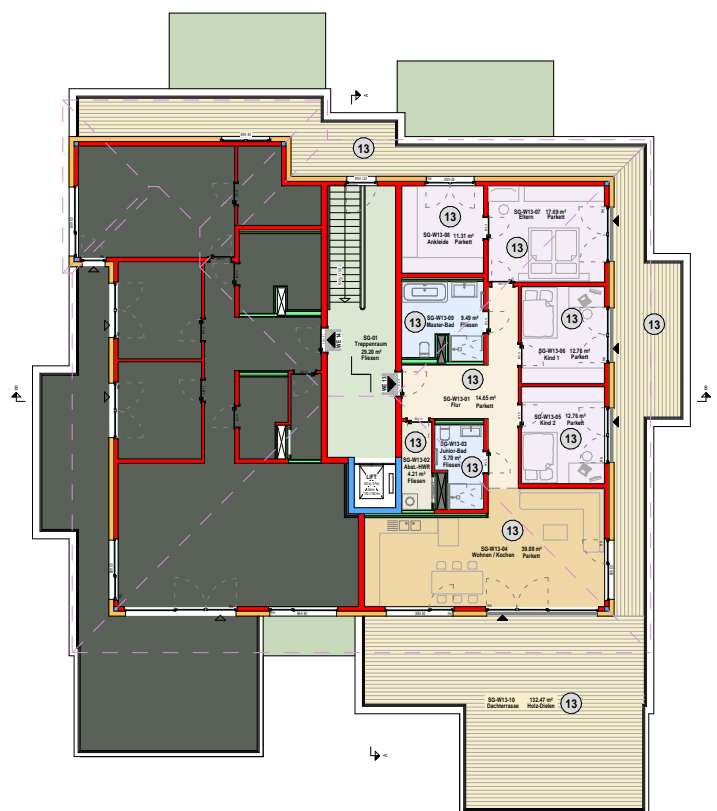


ÜBERSICHTSPLAN - M 1:300



Flächenzusammenstellung WE 13

SG-W13-01	Flur	16.68 m ²
SG-W13-02	Abstell/HWR	4.21 m ²
SG-W13-03	Junior-Bad	5.70 m ²
SG-W13-04	Wohnen / Kochen	39.08 m ²
SG-W13-05	Kind 2	12.76 m ²
SG-W13-06	Kind 1	12.76 m ²
SG-W13-07	Eltern	17.69 m ²
SG-W13-08	Ankleide	11.31 m ²
SG-W13-09	Master-Bad	9.49 m ²
SG-W13-10	Dachterrasse (25%)	33.12 m ²
Summe Wohnfläche		163.00 m²
KG-W13-A	Abstellraum 13	8.34 m ²
Summe		171.34 m²

BAUVORHABEN
**NEUBAU EIGENTUMSWOHNANLAGE
 MIT 14 WOHNUNGEN "VILLA VIENNA"**

Wiener Straße 84, 01219 Dresden Strehlen
 BAUGRUNDSTÜCK Strehlen/ Flurstück-Nr. 69/f

BAUHERR

URIBE
 Bauträger GmbH

Jahnstraße 8, 09619 Mulda

ENTWURFSVERFASSER

ing enieure
 Sachsen - Land der
 Ingenieure
 www.ing-sn.de

**GEBÄUDEPLANUNG &
 INGENIEURLEISTUNG**
 DIPL. BAUINGENIEUR (FH) THOMAS MÜLLER

Bahnhofstraße 10
 09638 Lichtenberg/Erzg.
 tel: 03723-50140
 fax: 03723-50141
 email: info@ib-tmueller.de
 www.ib-tmueller.de

PROJEKTNUMMER

542

PLANUNGSBEREICH

GEBÄUDEPLANUNG

PLANSTAND

AUFTEILUNGSPLAN

PLANINHALT

STAFFELGESCHOSS - WOHNUNG 13

MASSTAB

M 1:100

PLANNUMMER

PLANDATUM

09.12.2024

ERSTELLT

Dipl.-Ing. (FH) Bellmann

AU 7-13

FREIGABE BAUHERR