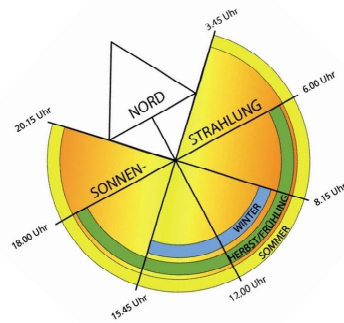
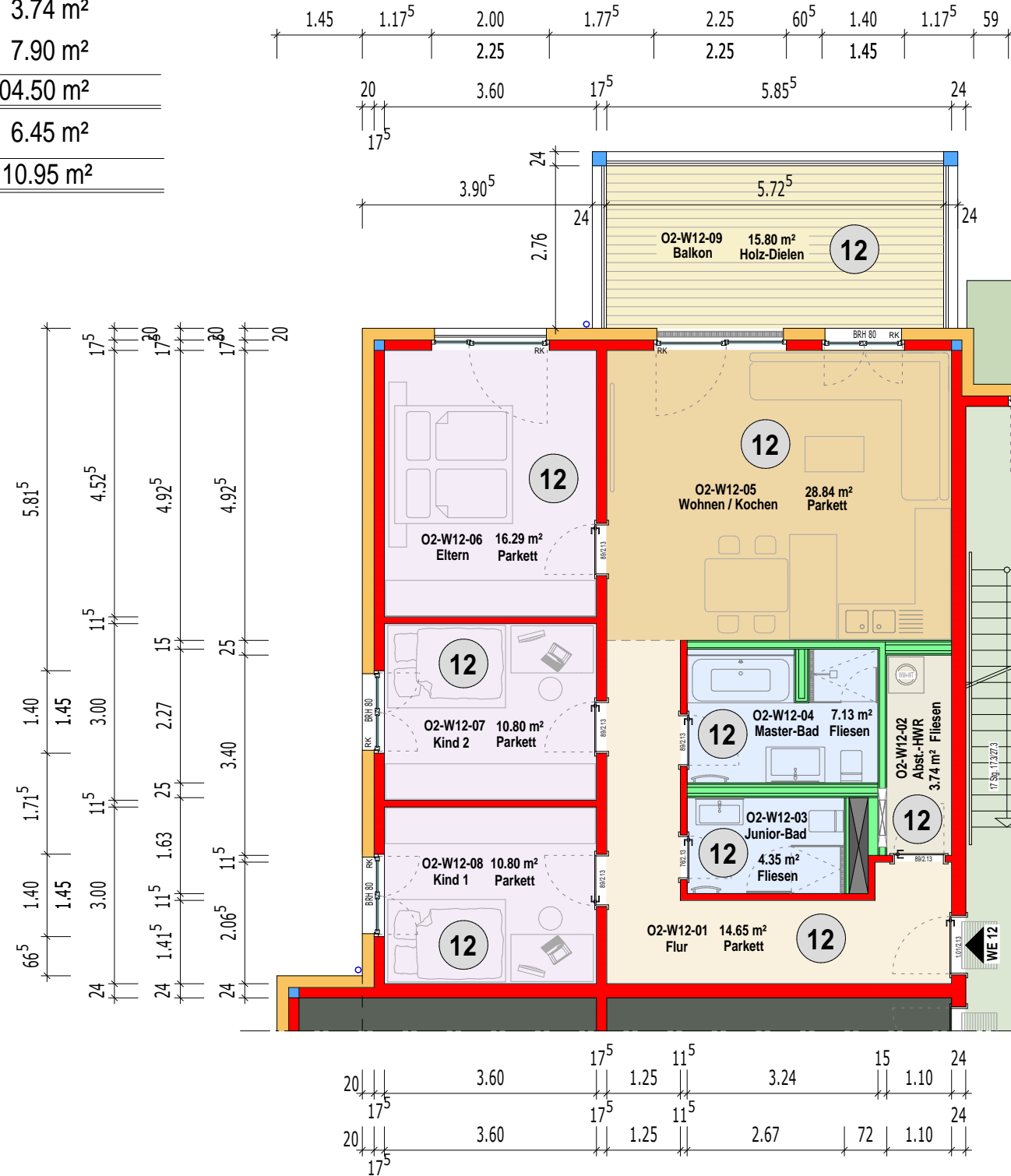
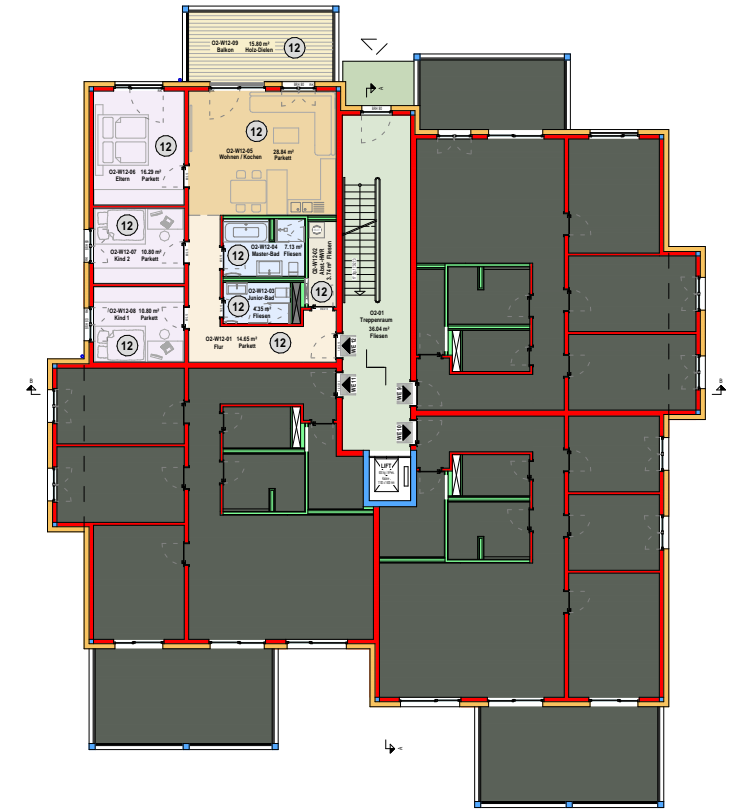


Flächenzusammenstellung WE 12

O2-W12-01	Flur	14.65 m ²
O2-W12-08	Kind 1	10.80 m ²
O2-W12-07	Kind 2	10.80 m ²
O2-W12-06	Eltern	16.29 m ²
O2-W12-05	Wohnen / Kochen	28.84 m ²
O2-W12-03	Junior-Bad	4.35 m ²
O2-W12-04	Master-Bad	7.13 m ²
O2-W12-02	Abstell/HWR	3.74 m ²
O2-W12-09	Balkon (50%)	7.90 m ²
Summe Wohnfläche		104.50 m²
KG-W12-A	Abstellraum 12	6.45 m ²
Summe		110.95 m²

ÜBERSICHTSPLAN - M 1:300



BAUVORHABEN

NEUBAU EIGENTUMSWOHNANLAGE MIT 14 WOHNUNGEN "VILLA VIENNA"

Wiener Straße 84, 01219 Dresden Strehlen
Strehlen/ Flurstück-Nr. 69/f

BAUGRUNDSTÜCK

BAUHERR

URIBE
Bauträger GmbH
Jahnstraße 8, 09619 Mulda

ENTWURFSVERFASSER

ingenieure
Sachsen · Land der ingenieure
www.ing-sn.de

GEBÄUDEPLANUNG & INGENIEURLEISTUNG
DIPLOM-BAUINGENIEUR (FH) THOMAS MÜLLER
Bahnhofstraße 10
09638 Lichtenberg/Erzg.
tel: 037323-50140
fax: 037323-501411
email: info@ib-mueller.de
www.ib-mueller.de

PROJEKTNUMMER 542

PLANUNGSBEREICH GEBÄUDEPLANUNG

PLANSTAND AUFTEILUNGSPLAN

PLANINHALT OBERGESCHOSS 2 - WOHNUNG 12

MASSTAB M 1:100 **PLANNUMMER**

PLANDATUM 09.12.2024

ERSTELLT Dipl.-Ing. (FH) Bellmann

FREIGABE BAUHERR

AU 7-12