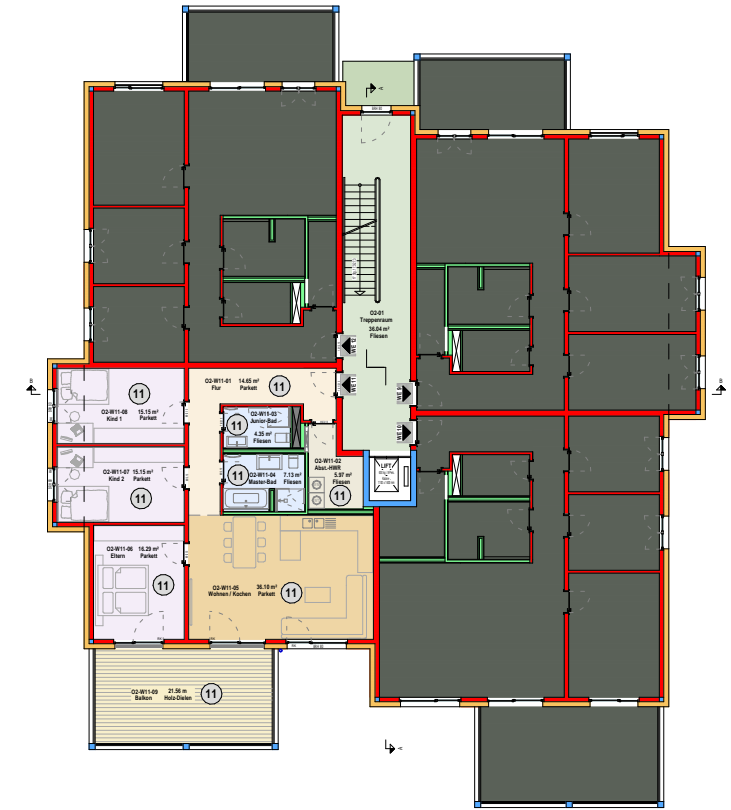


Flächenzusammenstellung WE 11

O2-W11-01	Flur	14.65 m ²
O2-W11-08	Kind 1	15.15 m ²
O2-W11-07	Kind 2	15.15 m ²
O2-W11-06	Eltern	16.29 m ²
O2-W11-05	Wohnen / Kochen	36.10 m ²
O2-W11-03	Junior-Bad	4.35 m ²
O2-W11-04	Master-Bad	7.13 m ²
O2-W11-02	Abstell/HWR	5.97 m ²
O2-W11-09	Balkon (50%)	13.20 m ²
Summe Wohnfläche		127.99 m ²
KG-W11-A	Abstellraum 11	6.69 m ²
Summe		134.68 m ²

ÜBERSICHTSPLAN - M 1:300



BAUVORHABEN
NEUBAU EIGENTUMSWOHNANLAGE
MIT 14 WOHNUNGEN "VILLA VIENNA"

Wiener Straße 84, 01219 Dresden Strehlen
Strehlen/ Flurstück-Nr. 69/f

BAUGRUNDSTÜCK
BAUHERR
URIBE
 Bauträger GmbH
Jahnstraße 8, 09619 Mulda

ENTWURFSVERFASSER
 BPP Bund Deutscher Baumeister
 Architekten und Ingenieure e.V.
Sachsen · Land der ingenieure
 www.ing-sn.de

PROJEKTNUMMER **542**
PLANUNGSBEREICH **GEBÄUDEPLANUNG**
PLANSTAND **AUFTEILUNGSPLAN**
PLANINHALT **OBERGESCHOSS 2 - WOHNUNG 11**

MASSTAB **M 1:100** **PLANNUMMER**
PLANDATUM 09.12.2024
ERSTELLT Dipl.-Ing. (FH) Bellmann
AU 7-11

FREIGABE BAUHERR