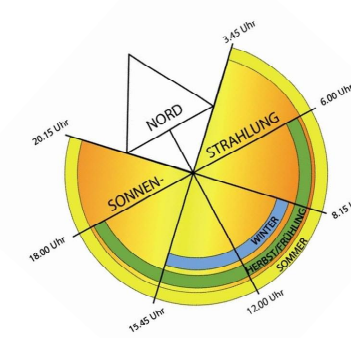
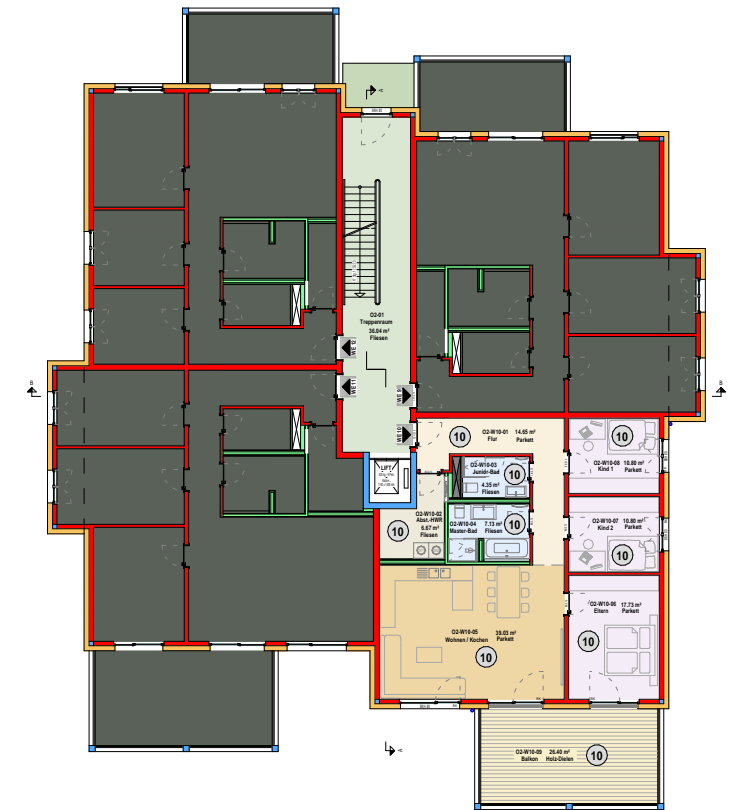


ÜBERSICHTSPLAN - M 1:300



Flächenzusammenstellung WE 10

O2-W10-01	Flur	14.65 m ²
O2-W10-08	Kind 1	10.80 m ²
O2-W10-07	Kind 2	10.80 m ²
O2-W10-06	Eltern	17.73 m ²
O2-W10-05	Wohnen / Kochen	39.03 m ²
O2-W10-03	Junior-Bad	4.35 m ²
O2-W10-04	Master-Bad	7.13 m ²
O2-W10-02	Abstell/HWR	6.67 m ²
O2-W10-09	Balkon (50%)	13.20 m ²
	Summe Wohnfläche	113.20 m²
KG-W10-A	Abstellraum 10	6.92 m ²
	Summe	131.28 m²

BAUVORHABEN

NEUBAU EIGENTUMSWOHNANLAGE MIT 14 WOHNUNGEN "VILLA VIENNA"

Wiener Straße 84, 01219 Dresden Strehlen
Strehlen/ Flurstück-Nr. 69/f

BAUGRUNDSTÜCK

BAUHERR



Jahnstraße 8, 09619 Mulda

GEBÄUDEPLANUNG &
INGENIEURLEISTUNG
DIPLOM-BAUINGENIEUR (FH) THOMAS MÜLLER

ENTWURFSVERFASSER



PROJEKTNUMMER

542

PLANUNGSBEREICH

GEBÄUDEPLANUNG

PLANSTAND

AUFTEILUNGSPLAN

PLANINHALT

OBERGESCHOSS 2 - WOHNUNG 10

MASSTAB

M 1:100

PLANNUMMER

PLANDATUM

09.12.2024

ERSTELLT

Dipl.-Ing. (FH) Bellmann

AU 7-10

FREIGABE BAUHERR