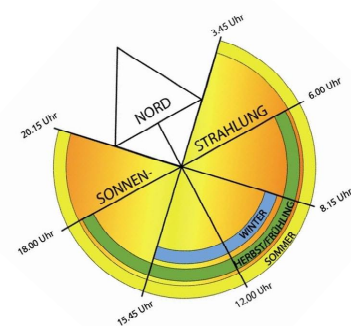
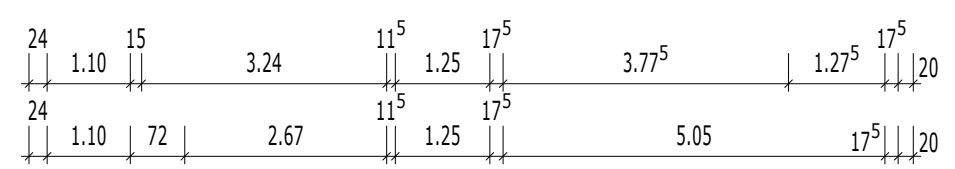
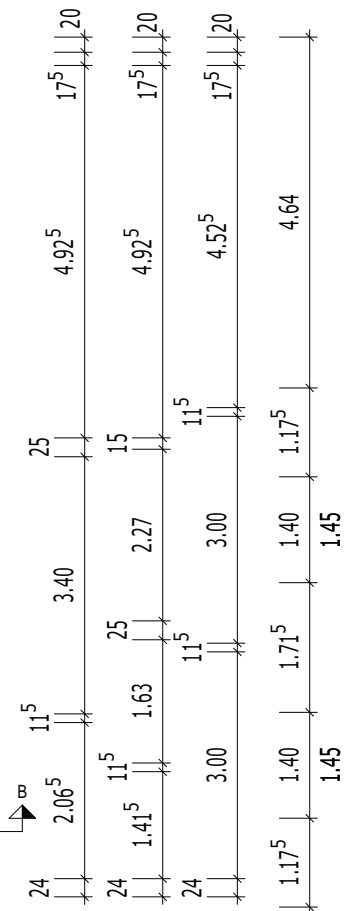
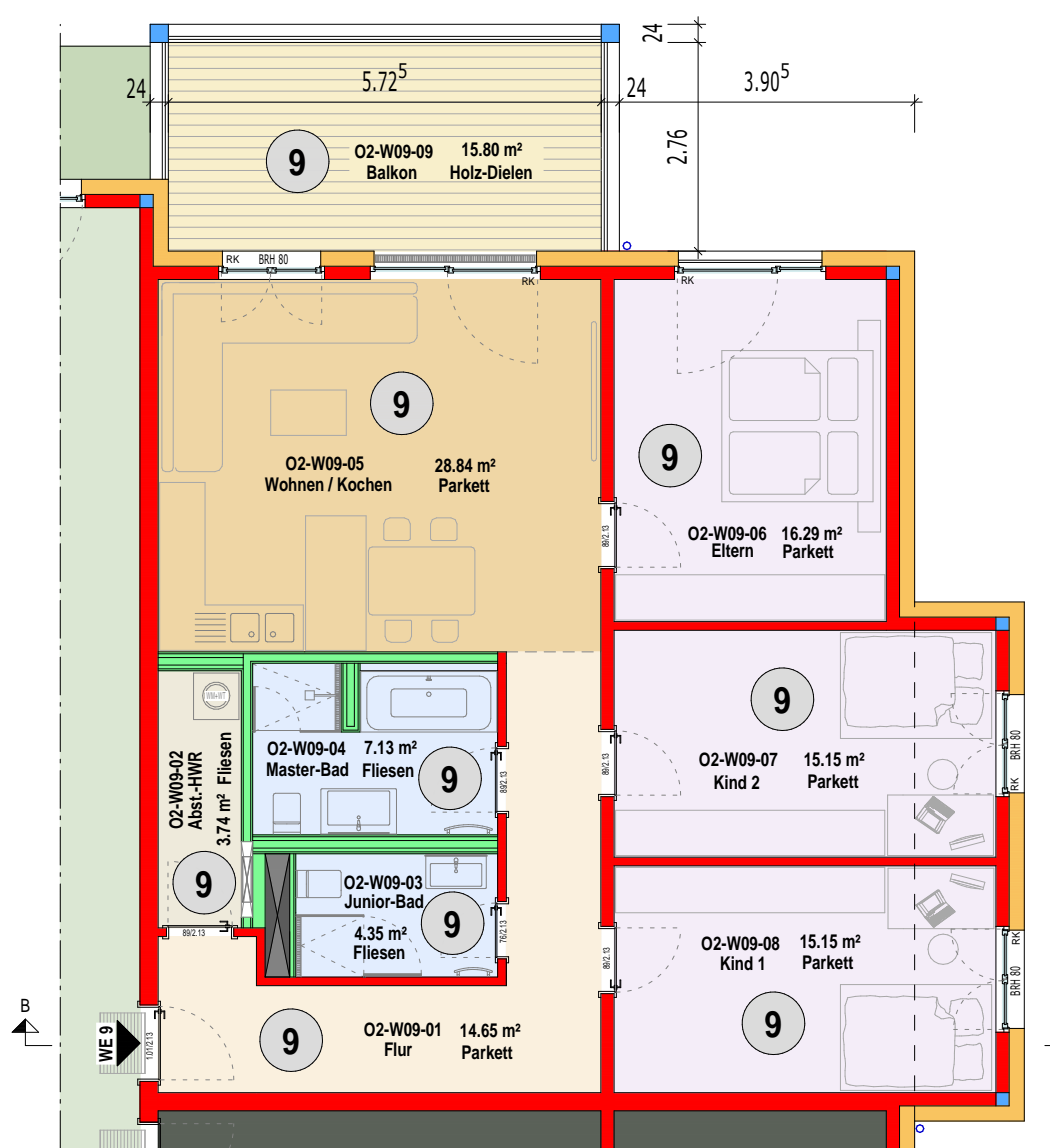
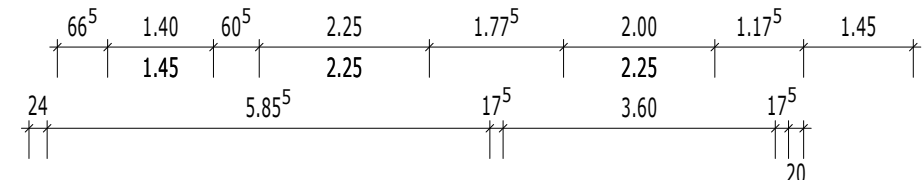


### Flächenzusammenstellung WE 9

O2-W09-01	Flur	14.65 m <sup>2</sup>
O2-W09-08	Kind 1	15.15 m <sup>2</sup>
O2-W09-07	Kind 2	15.15 m <sup>2</sup>
O2-W09-06	Eltern	16.29 m <sup>2</sup>
O2-W09-05	Wohnen / Kochen	28.84 m <sup>2</sup>
O2-W09-03	Junior-Bad	4.35 m <sup>2</sup>
O2-W09-04	Master-Bad	7.13 m <sup>2</sup>
O2-W09-02	Abstell/HWR	3.74 m <sup>2</sup>
O2-W09-09	Balkon (50%)	7.90 m <sup>2</sup>
Summe Wohnfläche		113.20 m <sup>2</sup>
KG-W09-A	Abstellraum 09	7.21 m <sup>2</sup>
Summe		120.41 m <sup>2</sup>

### ÜBERSICHTSPLAN - M 1:300



**BAUVORHABEN**  
**NEUBAU EIGENTUMSWOHNANLAGE**  
 MIT 14 WOHNUNGEN *"VILLA VIENNA"*

**Wiener Straße 84, 01219 Dresden Strehlen**  
 Strehlen/ Flurstück-Nr. 69/f

**BAUGRUNDSTÜCK**  
**BAUHERR**

**URIBE**  
 Bauträger GmbH  
 Jahnstraße 8, 09619 Mulda

**ENTWURFSVERFASSER**  
**ingenieure**  
 GEBÄUDEPLANUNG & INGENIEURLEISTUNG  
 DIPL. BAUINGENIEUR (FH) THOMAS MÜLLER

Bahnhofstraße 10  
 09638 Lichtenberg/Erzg.  
 tel: 037323-50140  
 fax: 037323-50141  
 email: info@ib-mueller.de  
 www.ib-mueller.de

**PROJEKTNUMMER** 542  
**PLANUNGSBEREICH** GEBÄUDEPLANUNG  
**PLANSTAND** AUFTEILUNGSPLAN  
**PLANINHALT** OBERGESCHOSS 2 - WOHNUNG 9

**MASSTAB** M 1:100 **PLANNUMMER**  
**PLANDATUM** 09.12.2024  
**ERSTELLT** Dipl.-Ing. (FH) Bellmann

**Freigabe Bauherr**