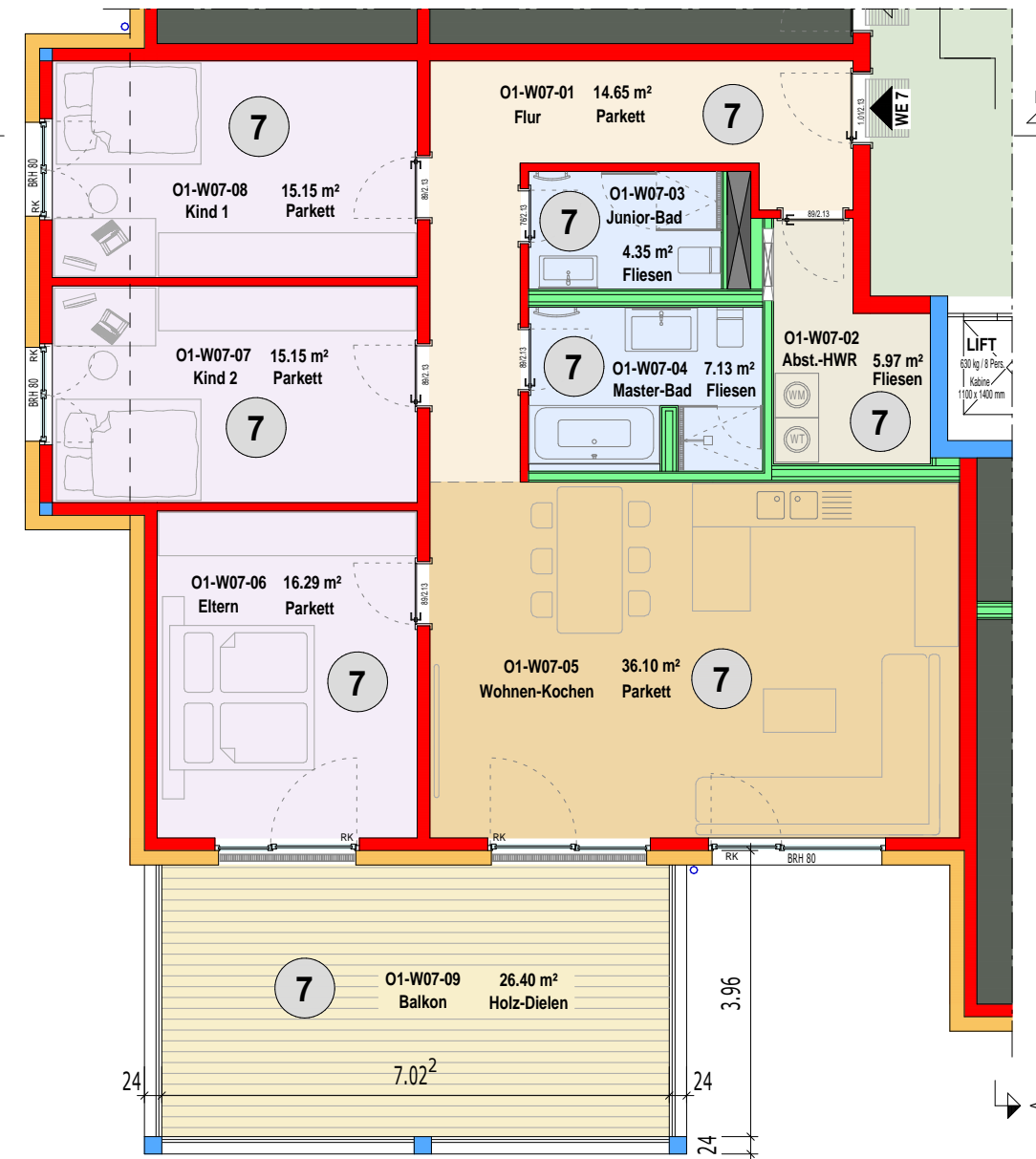
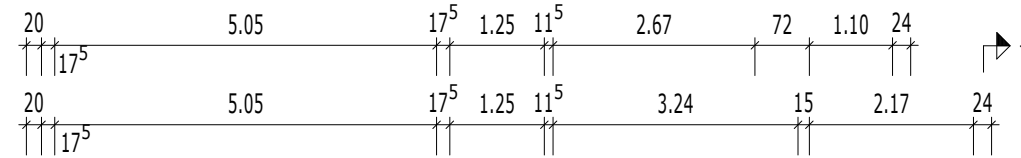
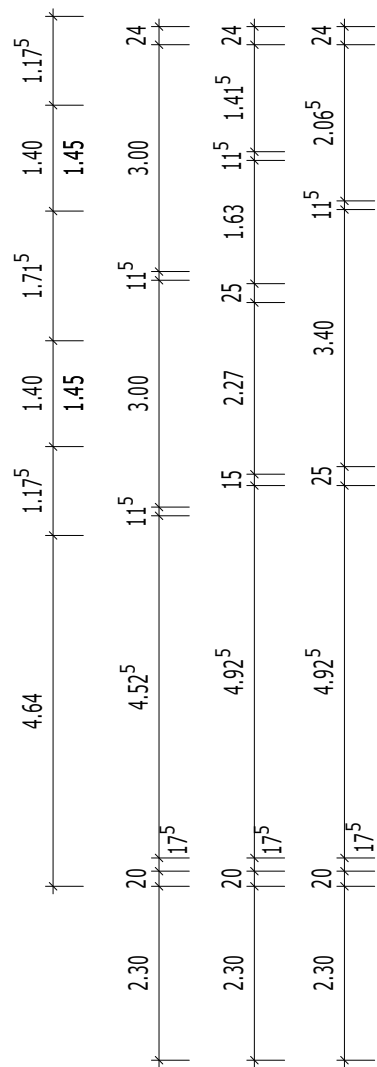
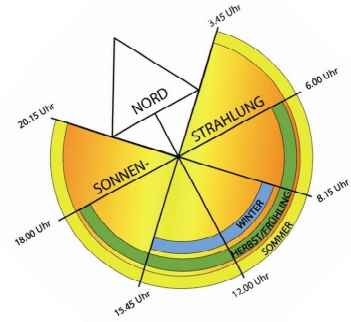
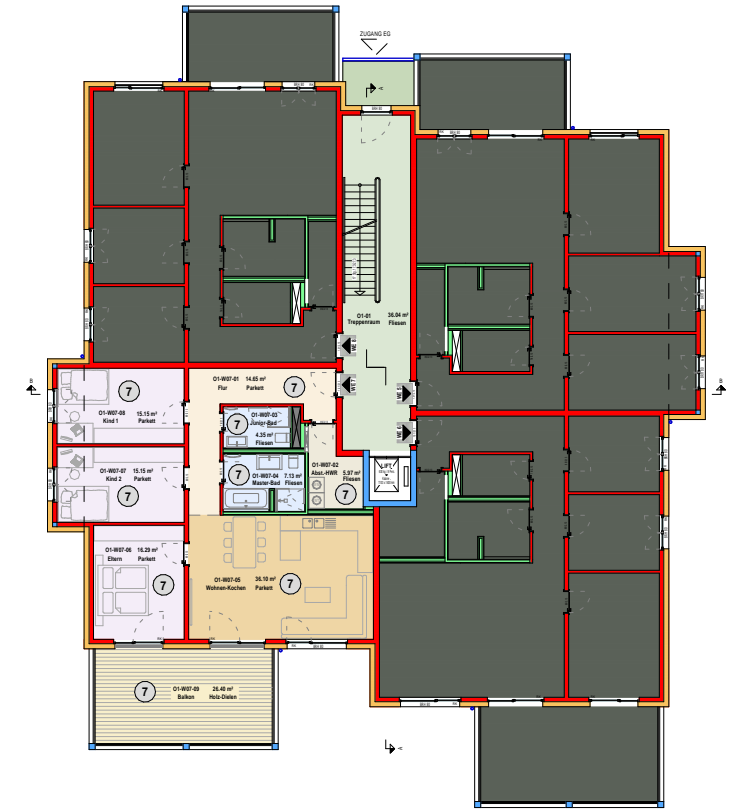
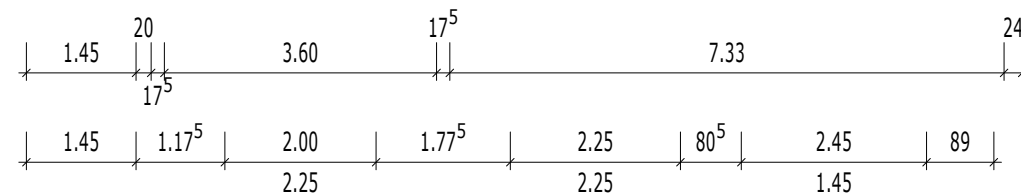


ÜBERSICHTSPLAN - M 1:300



Flächenzusammenstellung WE 7

O1-W07-01	Flur	14.67 m ²
O1-W07-08	Kind 1	15.15 m ²
O1-W07-07	Kind 2	15.15 m ²
O1-W07-06	Eltern	16.29 m ²
O1-W07-05	Wohnen / Kochen	36.10 m ²
O1-W07-03	Junior-Bad	4.35 m ²
O1-W07-04	Master-Bad	7.13 m ²
O1-W07-02	Abstell-/HWR	5.97 m ²
O1-W07-09	Balkon (50%)	13.20 m ²
Summe Wohnfläche		127.99 m ²
KG-W07-A	Abstellraum 07	5.93 m ²
Summe		133.92 m ²



BAUVORHABEN

**NEUBAU EIGENTUMSWOHNANLAGE
MIT 14 WOHNUNGEN "VILLA VIENNA"**

Wiener Straße 84, 01219 Dresden Strehlen

Strehlen/ Flurstück-Nr. 69/f

BAUGRUNDSTÜCK

BAUHERR

URIBE
Bauträger GmbH

Jahnstraße 8, 09619 Mulda

ENTWURFSVERFASSER

ingenieure
Sachsen · Land der
www.ing-sn.de

**GEBÄUDEPLANUNG &
INGENIEURLEISTUNG**
DIPL. BAUINGENIEUR (FH) THOMAS MÜLLER

Bahnhofstraße 10
09638 Lichtenberg/Erzg.
tel: 037323-50140
fax: 037323-50141
email: info@ib-tmueller.de
www.ib-tmueller.de



PROJEKTNUMMER

542

PLANUNGSBEREICH

GEBÄUDEPLANUNG

PLANSTAND

AUFTEILUNGSPLAN

PLANINHALT

OBERGESCHOSS 1 - WOHNUNG 7

MASSTAB

M 1:100

PLANNUMMER

PLANDATUM

09.12.2024

ERSTELLT

Dipl.-Ing. (FH) Bellmann

AU 6-07

FREIGABE BAUHERR