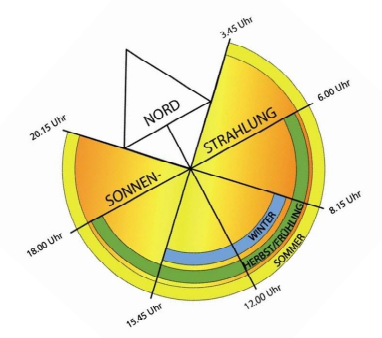
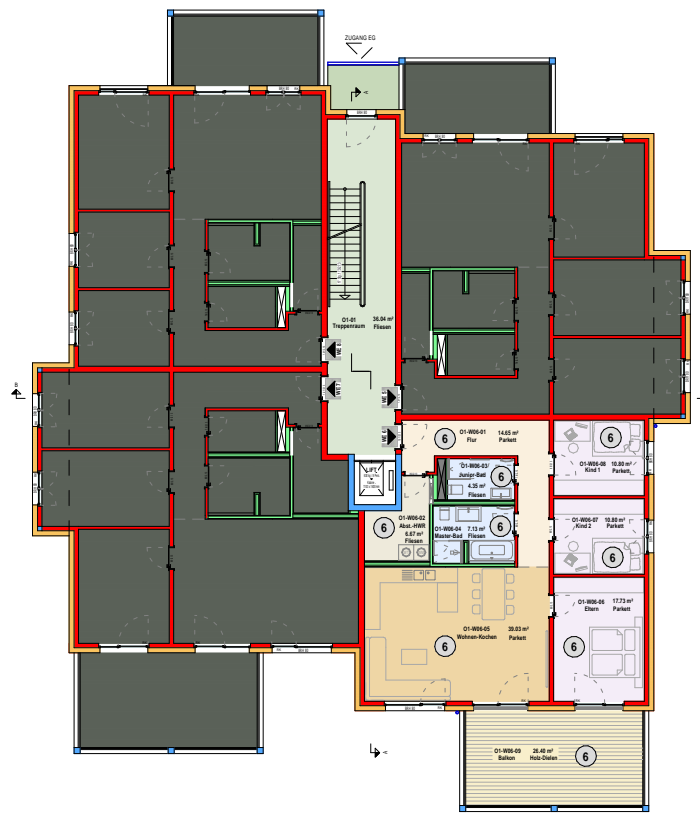


# ÜBERSICHTSPLAN - M 1:300



### Flächenzusammenstellung WE 6

O1-W06-01	Flur	14.67 m <sup>2</sup>
O1-W06-08	Kind 1	10.80 m <sup>2</sup>
O1-W06-07	Kind 2	10.80 m <sup>2</sup>
O1-W06-06	Eltern	17.73 m <sup>2</sup>
O1-W06-05	Wohnen / Kochen	39.03 m <sup>2</sup>
O1-W06-03	Junior-Bad	4.35 m <sup>2</sup>
O1-W06-04	Master-Bad	7.13 m <sup>2</sup>
O1-W06-02	Abstell/HWR	6.67 m <sup>2</sup>
O1-W06-09	Balkon (50%)	13.20 m <sup>2</sup>
Summe Wohnfläche		124.36 m <sup>2</sup>
KG-W06-A	Abstellraum 06	5.93 m <sup>2</sup>
Summe		130.29 m <sup>2</sup>

**BAUVORHABEN**  
**NEUBAU EIGENTUMSWOHNANLAGE**  
**MIT 14 WOHNUNGEN "VILLA VIENNA"**

**Wiener Straße 84, 01219 Dresden Strehlen**  
 Strehlen/ Flurstück-Nr. 69/f

**BAUGRUNDSTÜCK**  
**BAUHERR**

**URIBE**  
 Bauträger GmbH  
 Jahnstraße 8, 09619 Mulda

**ENTWURFSVERFASSER**  
**GEBÄUDEPLANUNG & INGENIEURLEISTUNG**  
 DIPL. BAUINGENIEUR (FH) THOMAS MÜLLER  
 Bahnhofstraße 10  
 09638 Lichtenberg/Erzg.  
 tel: 037323-50140  
 fax: 037323-50141  
 email: info@ib-tmueller.de  
 www.ib-tmueller.de

**PROJEKTNUMMER** **542**

**PLANUNGSBEREICH** **GEBÄUDEPLANUNG**  
**PLANSTAND** **AUFTEILUNGSPLAN**  
**PLANINHALT** **OBERGESCHOSS 1 - WOHNUNG 6**

**MASSTAB** **M 1:100** **PLANNUMMER**  
**PLANDATUM** 09.12.2024  
**ERSTELLT** Dipl.-Ing. (FH) Bellmann

**AU 6-06**

**FREIGABE BAUHERR**