

Flächenzusammenstellung WE 5

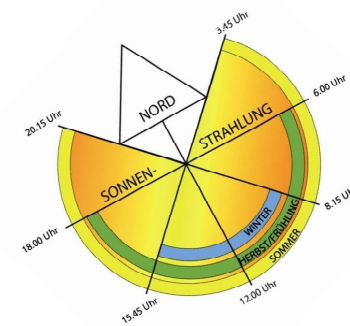
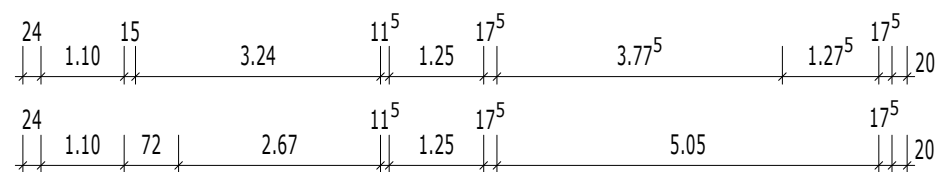
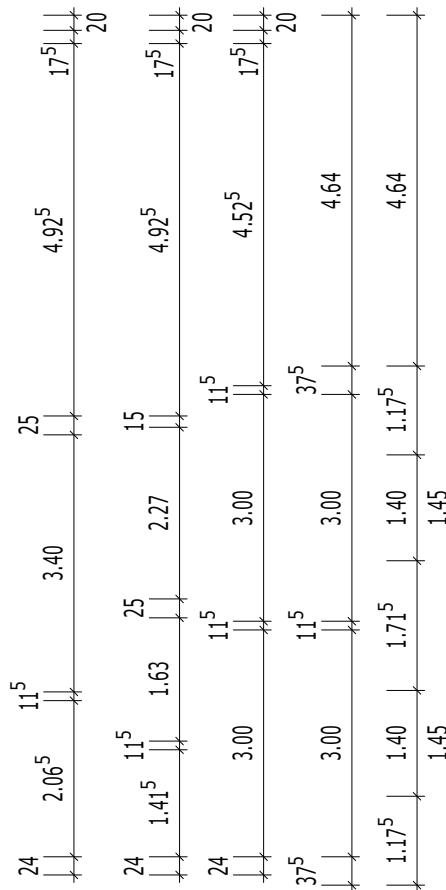
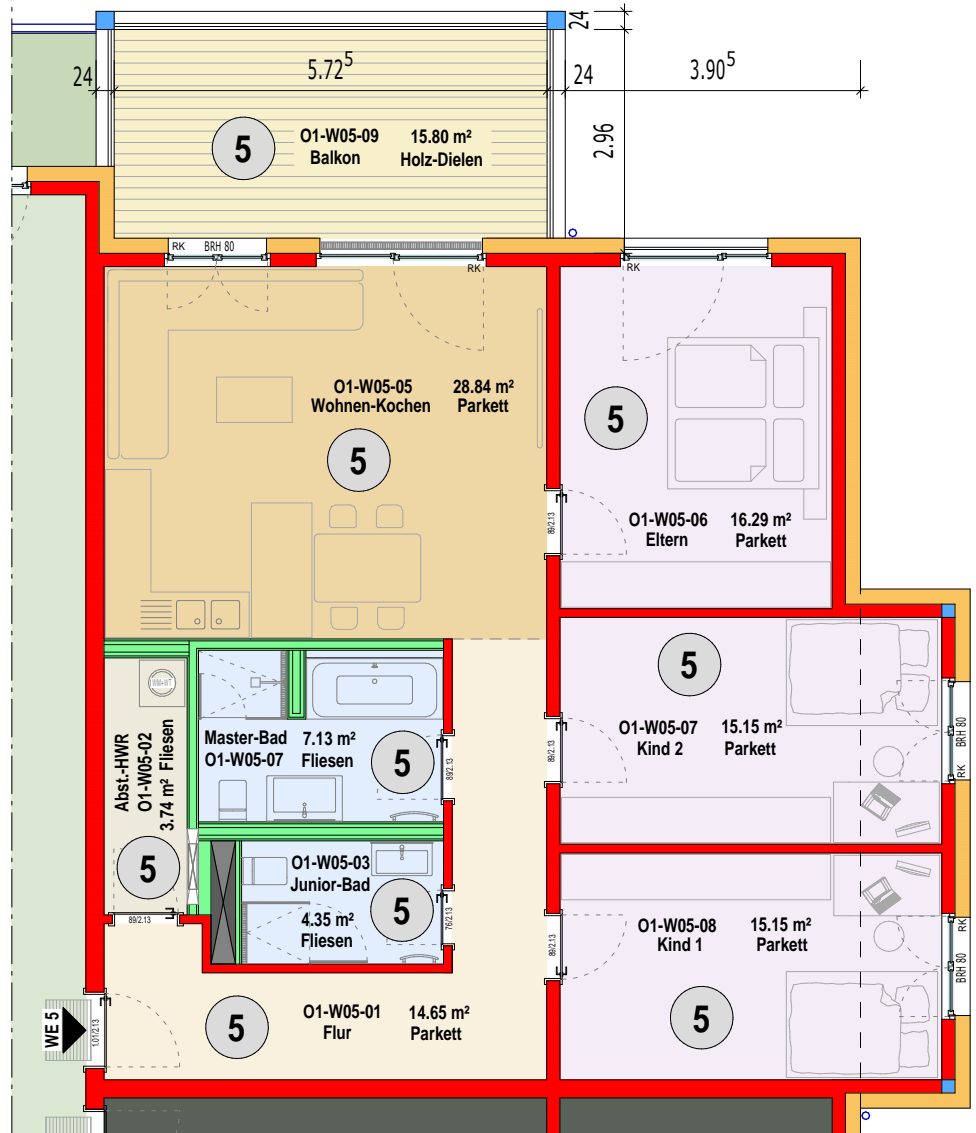
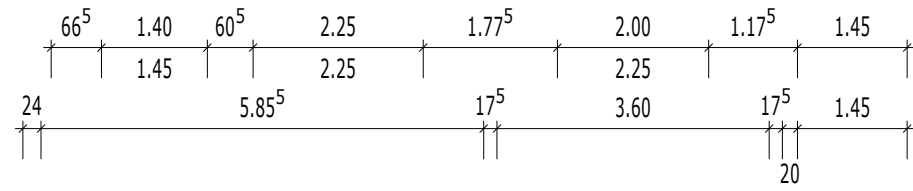
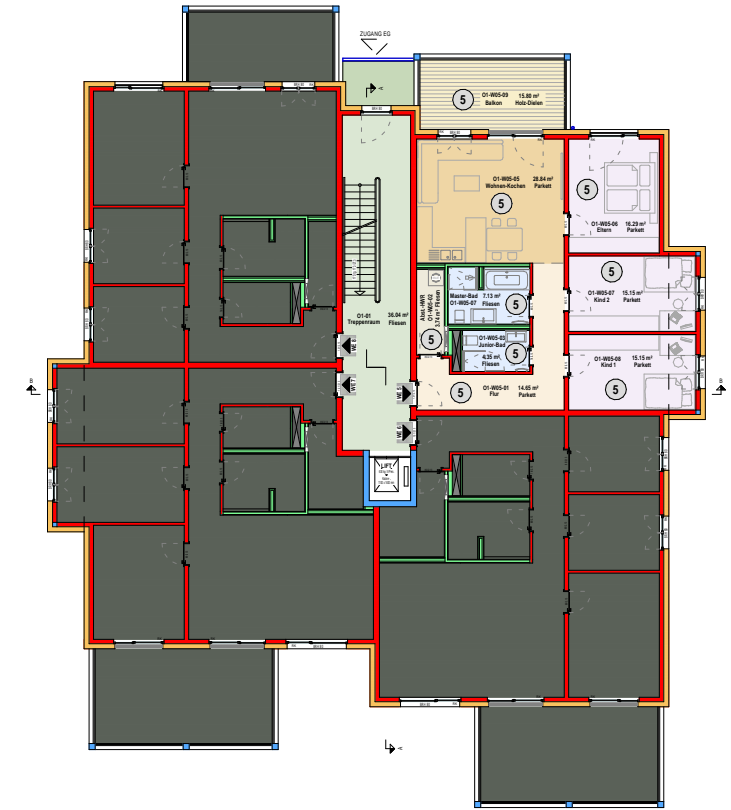
O1-W05-01	Flur	14.67 m ²
O1-W05-08	Kind 1	15.15 m ²
O1-W05-07	Kind 2	15.15 m ²
O1-W05-06	Eltern	16.29 m ²
O1-W05-05	Wohnen / Kochen	28.84 m ²
O1-W05-03	Junior-Bad	4.35 m ²
O1-W05-04	Master-Bad	7.13 m ²
O1-W05-02	Abstell/HWR	3.74 m ²
O1-W05-09	Balkon (50%)	7.90 m ²

Summe Wohnfläche 119.11 m²

KG-W05-A Abstellraum 05 5.91 m²

Summe 119.11 m²

ÜBERSICHTSPLAN - M 1:300



BAUVORHABEN

NEUBAU EIGENTUMSWOHNANLAGE MIT 14 WOHNUNGEN "VILLA VIENNA"

Wiener Straße 84, 01219 Dresden Strehlen
Strehlen/ Flurstück-Nr. 69/f

BAUGRUNDSTÜCK

BAUHERR

URIBE
Bauträger GmbH

Jahnstraße 8, 09619 Mulda

**GEBÄUDEPLANUNG &
INGENIEURLEISTUNG**
DIPLOM-BAUINGENIEUR (FH) THOMAS MÜLLER

ENTWURFSVERFASSER



Bahnhofstraße 10
09638 Lichtenberg/Erzg.
tel: 037323-50140
fax: 037323-50141
email: info@ib-tmueller.de
www.ib-tmueller.de

PROJEKTNUMMER

542

PLANUNGSBEREICH

GEBÄUDEPLANUNG

PLANSTAND

AUFTEILUNGSPLAN

PLANINHALT

OBERGESCHOSS 1 - WOHNUNG 5

MASSTAB

M 1:100

PLANNUMMER

PLANDATUM

09.12.2024

ERSTELLT

Dipl.-Ing. (FH) Bellmann

AU 6-05

FREIGABE BAUHERR