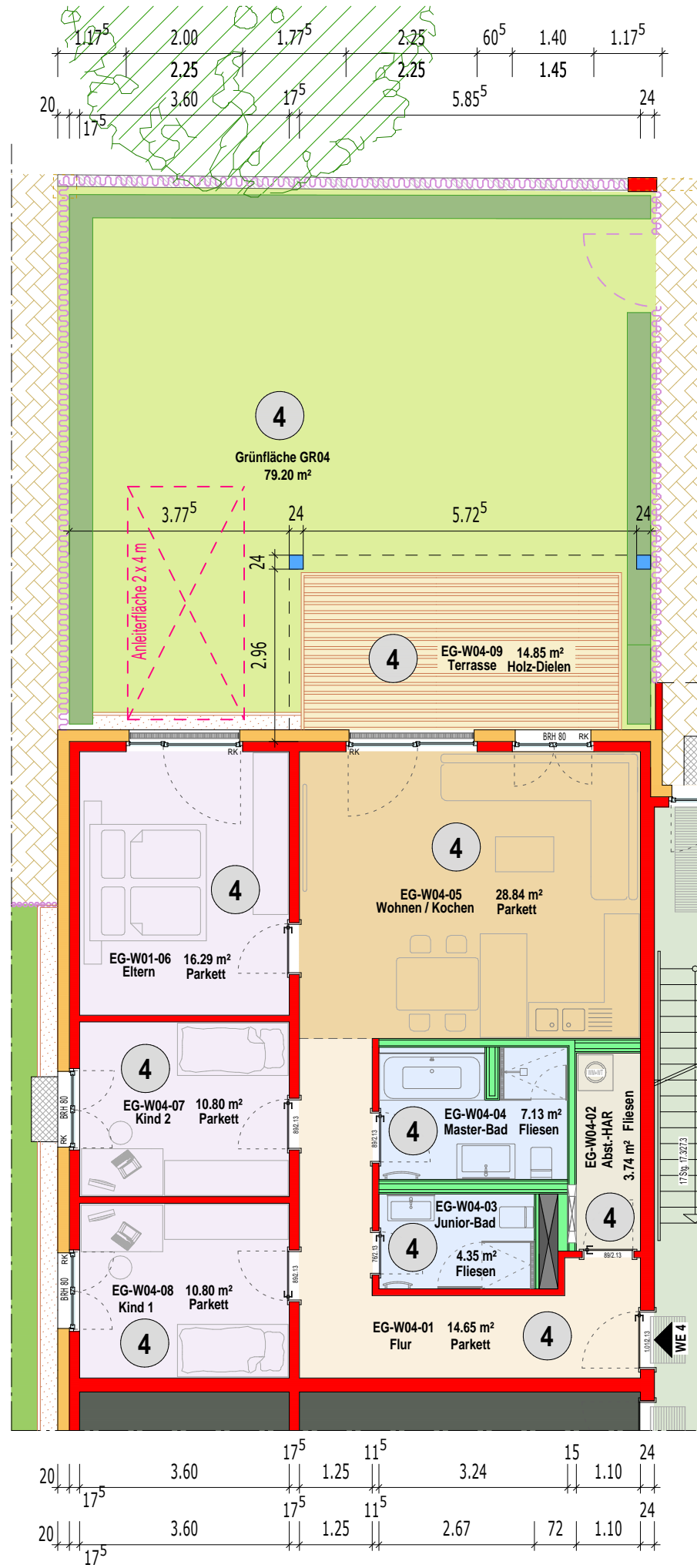
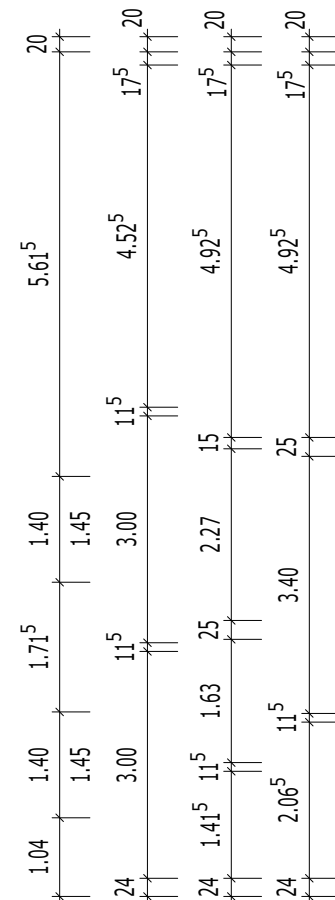
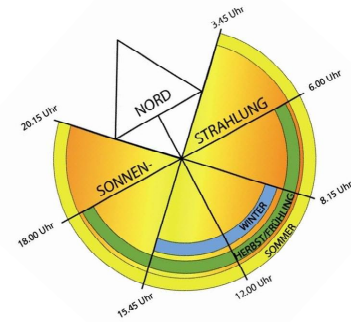
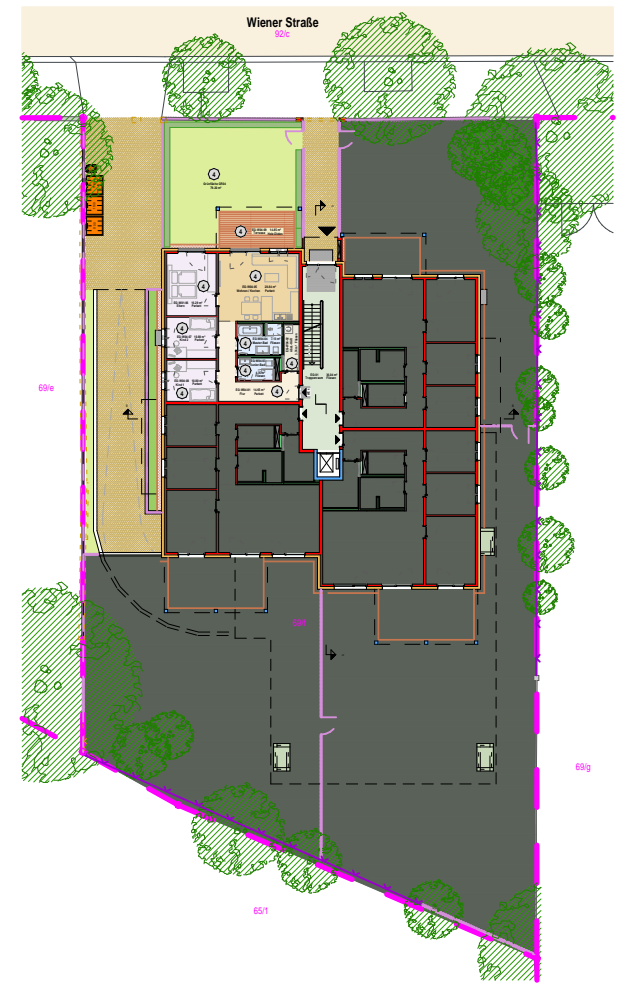


Flächenzusammenstellung WE 4

EG-W04-01	Flur	14.65 m ²
EG-W04-08	Kind 1	10.80 m ²
EG-W04-07	Kind 2	10.80 m ²
EG-W01-06	Eltern	16.29 m ²
EG-W04-05	Wohnen / Kochen	28.84 m ²
EG-W04-03	Junior-Bad	4.35 m ²
EG-W04-04	Master-Bad	7.13 m ²
EG-W04-02	Abstell/HWR	3.74 m ²
EG-W04-09	Terrasse (50%)	7.42 m ²
Summe Wohnfläche		104.02 m ²
KG-W04-A	Abstellraum 04	7.21 m ²
Summe		111.23 m ²
+ Grünfläche GR04		79.20 m ²



ÜBERSICHTSPLAN - M 1:550



BAUVORHABEN

NEUBAU EIGENTUMSWOHNANLAGE MIT 14 WOHNUNGEN "VILLA VIENNA"

Wiener Straße 84, 01219 Dresden Strehlen
Strehlen/ Flurstück-Nr. 69/f

BAUGRUNDSTÜCK

BAUHERR

URIBE
Bauträger GmbH
Jahnstraße 8, 09619 Mulda

ENTWURFSVERFASSER

ingenieure
Sachsen · Land der ingenieure
www.ing-sn.de

GEBÄUDEPLANUNG & INGENIEURLEISTUNG
DIPLOM-BAUINGENIEUR (FH) THOMAS MÜLLER
Bahnhofstraße 10
09638 Lichtenberg/Erzg.
tel: 037323-50140
fax: 037323-50141
email: info@ib-mueller.de
www.ib-mueller.de

PROJEKTNUMMER 542

PLANUNGSBEREICH GEBÄUDEPLANUNG

PLANSTAND AUFTEILUNGSPLAN

PLANINHALT ERDGESCHOSS - WOHNUNG 4

MASSTAB M 1:100 **PLANNUMMER**

PLANDATUM 09.12.2024

ERSTELLT Dipl.-Ing. (FH) Bellmann

FREIGABE BAUHERR

AU 5-04