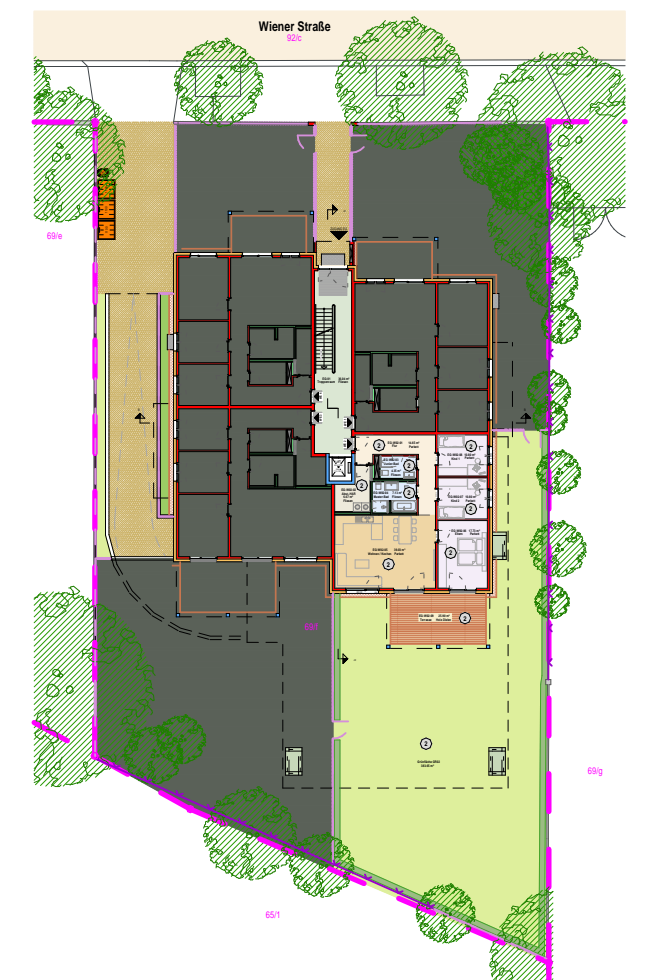


Flächenzusammenstellung WE 2

EG-W02-01	Flur	14.65 m ²
EG-W02-08	Kind 1	10.80 m ²
EG-W02-07	Kind 2	10.80 m ²
EG-W02-06	Eltern	17.73 m ²
EG-W02-05	Wohnen / Kochen	39.03 m ²
EG-W02-03	Junior-Bad	4.35 m ²
EG-W02-04	Master-Bad	7.13 m ²
EG-W02-02	Abstell./HWR	6.67 m ²
EG-W02-09	Terrasse (50%)	12.95 m ²
Summe Wohnfläche		124.11 m²
KG-W02-A	Abstellraum 02	5.99 m ²
Summe		130.10 m²
+ Grünfläche GR02		383.65 m ²

ÜBERSICHTSPLAN - M 1:550



69/g

BAUVORHABEN

NEUBAU EIGENTUMSWOHNANLAGE MIT 14 WOHNUNGEN "VILLA VIENNA"

Wiener Straße 84, 01219 Dresden Strehlen

BAUGRUNDSTÜCK

Strehlen/ Flurstück-Nr. 69/f

BAUHERR

URIBE
Bauträger GmbH

Jahnstraße 8, 09619 Mulda

ENTWURFSVERFASSER

ingenieure
www.ing-on.de

**GEBÄUDEPLANUNG &
INGENIEURLEISTUNG**

DIPL. BAUINGENIEUR (FH) THOMAS MÜLLER
Bahnhofstraße 10
09638 Lichtenberg/Erzg.
tel.: 037323-50140
fax: 037323-50141
email: info@ib-tmueller.de
www.ib-tmueller.de

PROJEKTNUMMER

542

PLANUNGSBEREICH

GEBÄUDEPLANUNG

PLANSTAND

AUFTEILUNGSPLAN

PLANINHALT

ERDGESCHOSS - WOHNUNG 2

MASSTAB

M 1:100

PLANNUMMER

PLANDATUM

09.12.2024

ERSTELLT

Dipl.-Ing. (FH) Bellmann

AU 5-02

FREIGABE BAUHERR

